



aplikacja „Ratunek” na telefon

601 100 300, 985

tel. alarmowy GOPR

www.bgpn.pl

e-mail: park@bgpn.pl

tel. +48 507 784 217 | 507 785 514

Zawoja 1403 34-222 Zawoja

Z SIEDZIBĄ W ZAWOJ

PARK NARODOWY

BABIOGÓRSKI

TURYSTYKA NARCIARSKA W BgPN



TURYSTYKA NARCIARSKA W BgPN

BABIA GÓRA zachwyca o każdej porze roku. Wiosną cieszy oczy jasną zielenią młodych liści, latem koi chłodem lasów, a jesienią zachwyca ich złotą szatą. Zima tylko pozornie wydaje się być monotonną śnieżną bielą. Choć przyroda zdaje się trwać w letargu, wśród śniegów toczy się niezwykle aktywne życie.

POKRYWA ŚNIEŻNA z jednej strony zabezpiecza roślinność i glebę, a z drugiej stanowi nie lada wyzwanie dla licznie odwiedzających Park turystów. Pozwala też na uprawianie form turystyki niedostępnych w innych okresach roku, jak na przykład turystyki narciarskiej. Po pojawieniu się trwałej i odpowiednio grubej pokrywy śnieżnej Park otwiera trasy narciarskie dla turystów, o czym z tygodniowym wyprzedzeniem informuje na swojej stronie internetowej i oficjalnych profilach w mediach społecznościowych. Żeby uniknąć jakichkolwiek problemów warto najpierw zapoznać się z mapą, na której zaznaczono przebieg tras narciarskich. Dla bezpieczeństwa tak narciarza, jak i turysty pieszego, należy stosować się do pewnych zasad: przestrzegać określonego kierunku ruchu oraz jego prawostronnego charakteru, na szlakach udostępnionych zarówno turystom pieszym, jak i tym, którzy poruszają się na nartach dawać pierwszeństwo zawsze turystom pieszym i bezwzględnie poruszać się jedynie po wyznaczonych trasach z możliwością odstępstwa do 30 metrów, o ile wymaga tego bezpieczeństwo. Na udostępnionych szlakach najlepiej sprawdzą się narty skiturowe. Sympatykom narciarstwa biegowego dedykowany jest jeden ze szlaków – Górny Płaj, z uwagi na jego charakter topograficzny.

DBAJĄC O BEZPIECZEŃSTWO ODWIEDZAJĄCYCH – Park może zamknąć szlaki turystyczne lub niektóre ich odcinki. Powodem takiej decyzji mogą być bardzo trudne warunki lub niekorzystne zjawiska, np. oblodzenia szlaków, zagrożenia lawinowe, czy wiatrołomy lub wiatrowały.

ZE WZGLĘDÓW PRZYRODNICZYCH – ochrony gatunków bytujących na terenie Parku – szlaki narciarskie udostępniane są po pojawieniu się trwałej i odpowiednio grubej pokrywy śnieżnej i nie dłużej niż do końca marca.

DLA AMATORÓW GÓRSKIEGO NARCIARSTWA, uwzględniając konieczność poszanowania praw natury udostępnia się następujące, oznakowane w terenie, trasy narciarskie:

Szlaki dwukierunkowe:

- 🚶 Polana Krowiarki – Markowe Szczawiny;
- 🚶 Markowe Szczawiny – Żywieckie Rozstaje – granica Parku;
- 🚶 Polana Krowiarki – Sokolica – Diablak;
- 🚶 Markowe Szczawiny – Zawoja Markowa.

Szlak jednokierunkowy, wyłącznie do podchodzenia:

- 🚶 Markowe Szczawiny – Przełęcz Brona – Diablak.

UWAGA! Na ostatnim odcinku drogi: Dolny Płaj – Zawoja Markowa należy zachować szczególną ostrożność, ponieważ trasa pokrywa się z drogą transportową do schroniska na Markowych Szczawinach, a niżej z intensywnie użytkowaną drogą dojazdową do Markowych Rówienek.

UWAGA! Kolory tras narciarskich nie odzwierciedlają skali trudności. Dotychczasowe narciarskie szlaki: czarny i zielony – zostały skasowane.

POBYT W GÓRACH wiąże się z niezwykle ciekawymi doznaniem. Warto zadbać, aby były one nie tylko niesamowite, ale i bezpieczne. Babia Góra nie bez przyczyny nazywana jest Matką Niepogód – warto zawsze pamiętać, że potrafi nieoczekiwanie zaskoczyć zmiennością pogody. Wobec potęgi gór należy być pokornym – trzeba zawsze mieć na uwadze swoje ograniczenia, a trasy wędrowek dostosować do własnych możliwości i warunków pogodowych. Najlepiej poruszać się w grupie, choć i samotne wyprawy są możliwe. Zawsze jednak należy pozostawić informację o trasie i przewidywanej godzinie powrotu w miejscu noclegowym lub w np. smsie do rodziny lub przyjaciół. Pamiętać też trzeba o „zameldowaniu się” po powrocie.

Na każdej wędrowce, zwłaszcza górskiej, bardzo ważny jest odpowiedni ekwipunek i odzież. Plecak, naładowana komórka z numerem do służb ratowniczych (601 100 300, 985) oraz aplikację „Ratunek”, czołówka, ciepła herbata w termosie, wysokoenergetyczny posiłek, dodatkowa odzież typu (sucha czapka, rękawiczki) i mapa są wręcz niezbędne.

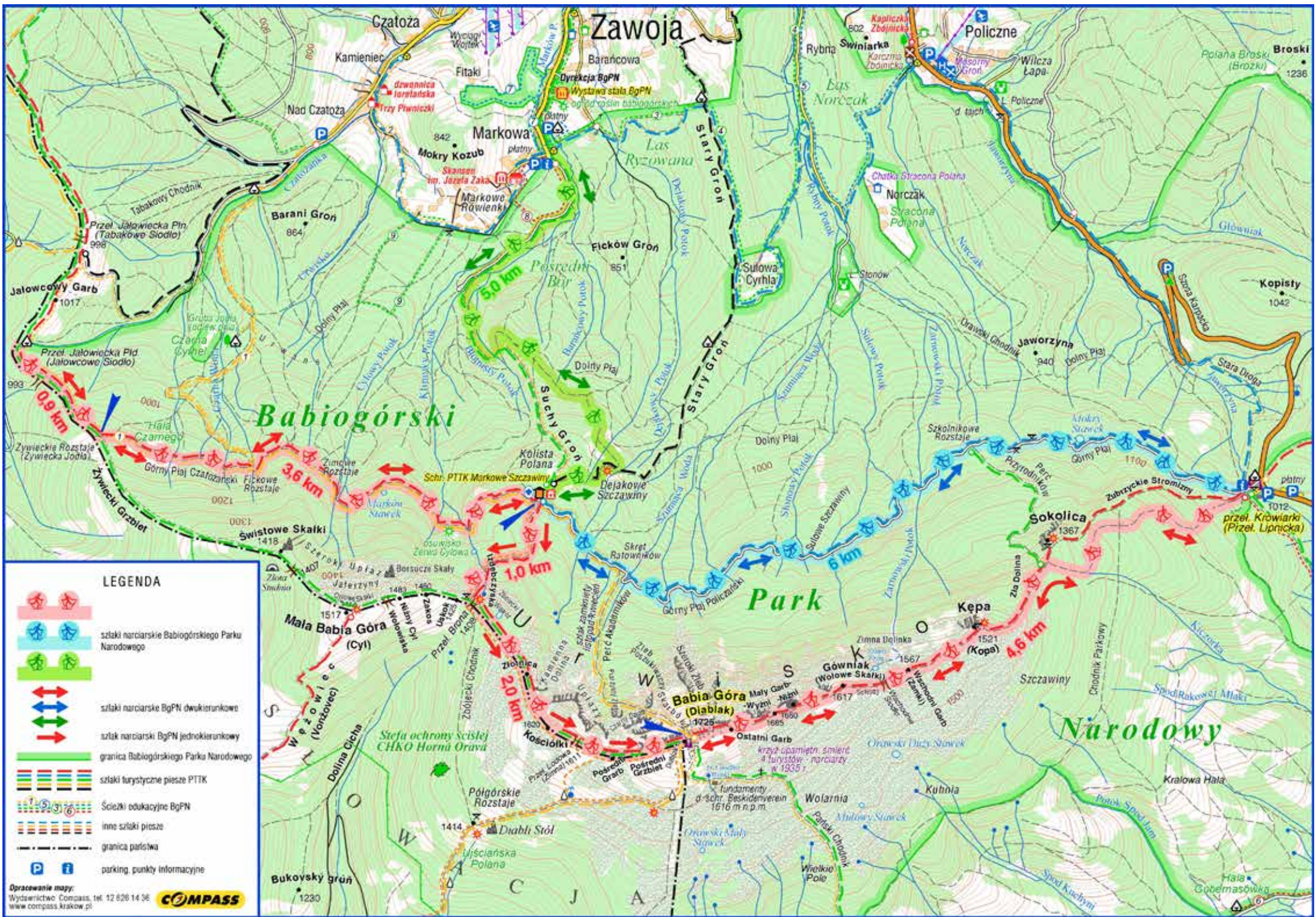
PARK NARODOWY jest ostoją wielu dziś już rzadkich gatunków roślin, zwierząt i grzybów. Część obszaru BgPN jest niedostępna dla zwiedzających właśnie z uwagi na konieczność zapewnienia spokoju żyjącym tam zwierzętom, zwłaszcza w tak trudnym czasie jakim jest dla nich zima. Sieć szlaków Parku jest jednak na tyle gęsta, że pozwala dotrzeć turystom do wielu interesujących miejsc, choć pamiętać należy, że zimą szlaki turystyczne nie są utrzymywane.

SEZON 2022/2023 JEST PILOTAŻOWY - część obszaru partii szczytowych masywu Babiej Góry w granicach Parku została udostępniona dla narciarzy.










NIE UDOSTĘPNIAMY CAŁOŚCI BABIEJ GÓRY – wprowadzone ograniczenia nie mają na celu utrudnienia poruszania się po masywie, ale wynikają z dbałości o babiogórską przyrodę. Musimy pamiętać, że każdy rodzaj turystyki, w tym także turystyka narciarska może mieć niekorzystny wpływ na zwierzęta, rośliny, czy też pokrywą glebową. Przy zbyt małej warstwie śniegu narty mogą uszkodzić roślinność, czy to na kopule szczytowej, w kosodrzewinie, czy w niższych położeniach. Wytyczone trasy mają na celu zapewnienie zwierzętom maksymalnego komfortu i spokoju, zarówno tym, które aktywne są zimą, jak i tym, które zapadają w sen zimowy. Stan przyrody jest na terenie Parku priorytetem i to od niego zależy stopień udostępnienia Parku dla ludzi.

PROSIMY – w interesie swoim i innych zwiedzających – nie niszczyć infrastruktury szlaków.

PAMIĘTAJ – zachowaj szczególną ostrożność w okresie schodzenia lawin, zwłaszcza w rejonie Przełęczy Brona i Kościółków, a przed wyruszeniem na trasę sprawdź obowiązujący stopień zagrożenia lawinowego. Miej też na uwadze, że w górach nie wszędzie będziesz w zasięgu sieci komórkowych.



LEGENDA

-  szlaki narciarskie Babiogórskiego Parku Narodowego
-  szlaki narciarskie BgPN dwukierunkowe
-  szlak narciarski BgPN jednokierunkowy
-  granica Babiogórskiego Parku Narodowego
-  szlaki turystyczne piesze PTTK
-  Ścieżki edukacyjne BgPN
-  inne szlaki piesze
-  granica państwowa
-  parking, punkty informacyjne